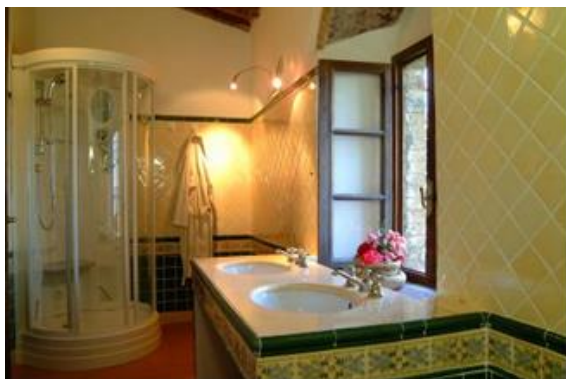


SOS BAGNO LoRaWAN®: NO CAVI, MASSIMA SICUREZZA

La soluzione Inlon Engineering con moduli LoRaWAN

Le soluzioni di SOS bagno, obbligatorie per legge nei bagni dei diversamente abili e in tutte le strutture pubbliche con bagni in comune (scuole, cliniche, case di riposo, bar, uffici, hotel) devono obbedire ad alcuni requisiti fondamentali: l'affidabilità, ma anche la certezza, per chi chiede il soccorso, che il suo allarme sia stato recepito e, nello stesso tempo, la sicurezza che il sistema funzioni sempre e comunque, anche in caso di mancanza di corrente.

Inoltre, spesso, le soluzioni devono venire installate su strutture ricettive e/o protette già operative.



La soluzione prevede l'utilizzo di un tirante bagno di fornitura reperito dal cliente sul mercato e secondo le sue esigenze con uscita contatto pulito. Esso viene interfacciato a modulo LoRaWAN PULS'0 che dispone di un ingresso digitale; il telegramma di allarme viene raccolto dal gateway NKE WATTECO HUB'0 tramite interfaccia LoRaWAN ed inviato, su rete Ethernet, fino alla reception o dove comunque sia richiesta la visualizzazione.

Caratteristiche del sistema

Le caratteristiche di questa tecnologia sono le seguenti:

- Trasmissioni radio affidabili su frequenza 868 MHz
- Minimo assorbimento con trasmissioni sicure
- Portata di trasmissione fino a 100m in edifici e fino a 15km in ambiente aperto
- Alimentazione tramite batteria: avendo un assorbimento di energia molto basso, la batteria può durare fino anche a 10 anni
- Facile installazione, nessun cablaggio: i lavori di installazione che richiedono molto tempo, come il cablaggio o la realizzazione delle scanalature, non sono più necessari.
- Flessibilità: LoRaWAN® offre significativamente più flessibilità nel posizionamento dei sensori. Per questo motivo, anche gli ambienti con una progettazione varia tipica degli edifici moderni non costituiscono nessun problema.
- Interoperabilità: oltre a vari dispositivi per controllo di temperatura, umidità relativa, luminosità, set point e rilevazione dello stato attuale, sono disponibili ricevitori con interfaccia LONWORKS® – KNX – Modbus – BACNET o RS485 con funzionalità di gateway per sistemi di controllo superiore.



La soluzione

Nel caso specifico si è scelto di utilizzare prodotti della NKE WATTECO che consentono di usufruire di una gamma estesa di prodotti che coprono la maggior parte delle esigenze dell'impiantistica civile: dalla rilevazione di temperatura e umidità, al monitoraggio dei consumi.



Si può così garantire anche una immediata espansione nel tempo delle funzionalità del sistema salvaguardando quanto già in campo.

Architettura di sistema

Nella fattispecie, si dispone di un tirante bagno con interfaccia RF integrata; il telegramma di allarme viene raccolto dal gateway NKE WATTECO HUB'O tramite interfaccia LoRaWAN ed inviato, su rete Ethernet, fino alla reception o dove comunque sia richiesta la visualizzazione.

I dati vengono ricevuti dal Server LOYTEC LINX-215 e possono essere resi disponibili come pagine grafiche per l'utente su Touch Panel LOYTEC LVIS-3MEx e su browser di mercato o proprietario LOYTEC per PC, Tablet e Smartphone.



Schema dell'architettura

